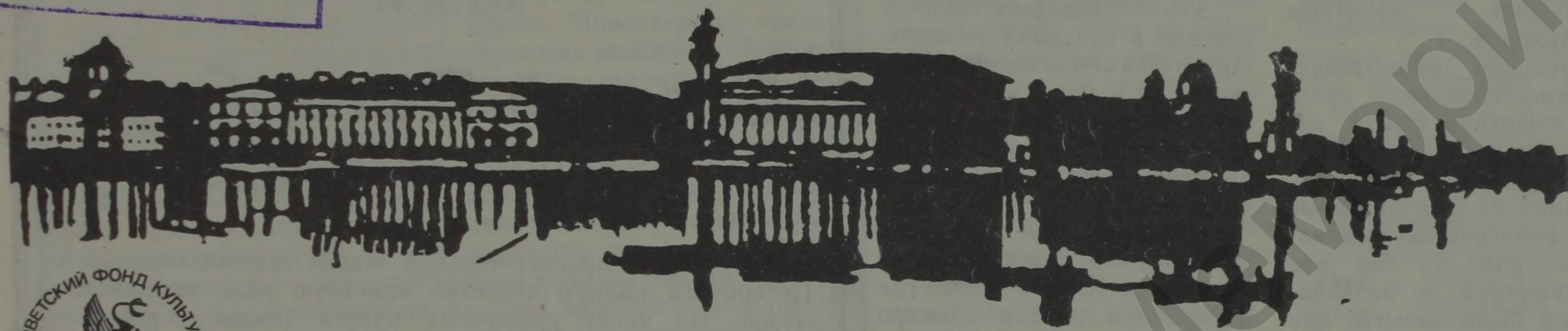


ЛЕНИНГРАД

ВСЕ

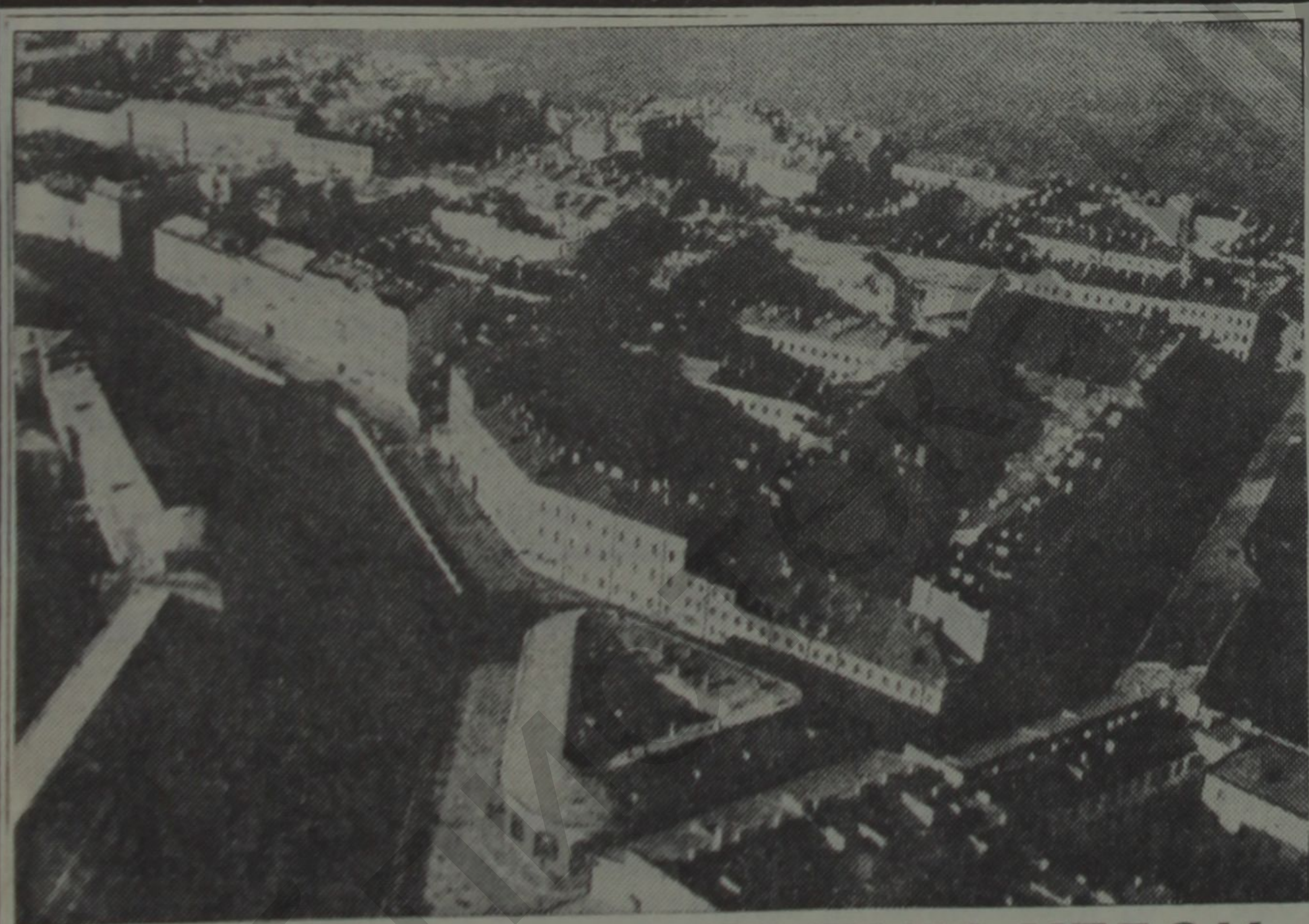
НА ЛАДОНИ

1990



Информационное издание о культурной жизни города

Товарищество «Свеча» при ПТО «Грифон» Ленинградского отделения Советского фонда культуры этим изданием начинает публикацию справочной литературы под общим названием «Ленинград весь на ладони». Цель издания — знакомство с культурной жизнью города в прошлом и настоящем.



МУЗЕЙ ПОД ОТКРЫТЫМ НЕБОМ

Заповедная зона на Мойке

В 1985 году по инициативе Музея истории Ленинграда Исполкомом Ленсовета установлена заповедная зона в границах между Дворцовой набережной, Марсовым полем, каналом Грибоедова, Невским, Мойкой и Зимней канавкой. На всей этой территории намечено особо бережное сохранение и восстановление утраченных элементов архитектурной среды. Центром заповедной зоны должен стать многопрофильный музейный комплекс «Старый Петербург».

Окончание на 14—15-й стр.

Ленинградский фонд культуры

Позвольте представить Ленинградский фонд культуры и позвольте называть его именно так, ибо его юридически правильное название — Ленинградское отделение Советского фонда культуры — несколько длинновато.

Чем же занимается этот фонд? Зачем он нужен?

Сейчас, оценивая его деятельность за два года, приходишь к выводу: фонд стал реальным катализатором культурной жизни города. Немалую роль здесь сыграло то обстоятельство, что человек, общественная деятельность которого во многом определила возникновение новой орга-

низации, — ленинградец, и один из самых уважаемых ленинградцев. Это — академик Д. С. Лихачев. Его громкая речь, подлинная интеллигентность, искреннее участие во всех серьезных проблемах нашей духовной жизни вызывают отклик в разных кругах общества.

6 мая 1987 года состоялась учредительная конференция фонда. Стенограмма конференции читается как увлекательная повесть. Видно, что деятели культуры обеспокоены упадком Ленинграда, превращением его, по сло-

Окончание на 2-й стр.

— В номере: —

- О преимуществах современной духовной ситуации
- Заповедная зона на Мойке
- Невская антология
- Музей «Старый Петербург»
- Студия В. Лубенко
- Возвращенное имя. П. Флоренский
- Музей семьи Бенуа
- Кинорампа. «День ангела»
- Пешком в историю
- Гуманитарный центр
- Рассказ М. Коновальчука «День ангела» (первая публикация)